

La Scuola Estiva di Alta Formazione in Filosofia ed Etologia Umana si propone come centro di divulgazione e rielaborazione dei saperi inerenti allo studio comparato del comportamento animale e umano, alle teorie della storia naturale e sociale, alla filosofia dell'etologia e della biologia, all'etica dei rapporti intraspecifici e interspecifici. Il comitato scientifico, rappresentativo di tali ambiti di ricerca, è composto da 25 membri che discutono e programmano le iniziative che annualmente la scuola organizza. I corsi di alta formazione proposti dalla scuola sono indirizzati prevalentemente a discenti impegnati in studi magistrali e post-universitari, ma aperti a chiunque abbia piacere di parteciparvi. La scuola promuove progetti di ricerca, attività di intervento sul territorio, occasioni di confronto tra studiosi di diversa formazione disciplinare, incentrati sulle implicazioni teoriche, pratiche etiche e sociali della prospettiva etologica.

Coordinatore:

Marco Celentano, Dipartimento di Lettere e Filosofia - Università di Cassino e del Lazio Meridionale

Comitato Scientifico

Enrico Alleva, Reparto di Neuroscienze comportamentali - Istituto Superiore di Sanità di Roma
Elena Baistrocchi, Dipartimento di Biologia evolutiva - Università di Firenze
Paolo Bazzicalupo, Istituto di Genetica e Biofisica - C.N.R. di Napoli
Marcello Buiatti, Dipartimento di Biologia evolutiva - Università di Firenze
Werner Callebaut, *Konrad Lorenz Institute for Evolution and Cognition Research* - Altenberg
Giuseppe Cantillo, Dipartimento di Filosofia - Università di Napoli "Federico II"
Monica Carosi, Dipartimento di Biologia - Università di Roma "Tor Voergata"
Marco Celentano, Dipartimento di Lettere e Filosofia - Università di Cassino e del Lazio Meridionale
Antonio Clericuzio, Dipartimento di Lettere e Filosofia - Università di Cassino e del Lazio Meridionale
Barbara De Mori, Dipartimento di Filosofia - Università di Padova
Francesco Dessi Fulgheri, Dipartimento di Biologia evolutiva - Università di Firenze
Frans deWaal, *Yerkes Regional Primate Research Center - Emory University* - Atlanta
Umberto Di Porzio, Istituto di Genetica e Biofisica - C.N.R. di Napoli
Bernardino Fantini, *Institut universitaire d'histoire de la médecine et de la santé publique* - Ginevra
Antonio Finizio, Dipartimento di scienze dell'ambiente e del territorio - Università di Milano "Bicocca"
Elena Gagliasso, Dipartimento di studi epistemologici e filosofici - Università di Roma "La Sapienza"
Kurt Kotrschal, *Konrad Lorenz Forschungsstelle für Ethologie* - Grönu
Saverio Krüth, *Institut des Etudes de développement* - University of Sussex
Giovanni La Guardia, Dipartimento di Studi comparati - Università "l'Orientale" di Napoli
Daniilo Mainardi, Dipartimento di Scienze ambientali - Università di Venezia Cà Foscari
Gerd Müller, *Konrad Lorenz Institute for Evolution and Cognition Research* - Altenberg
Felicità Scapini, Dipartimento di Biologia evolutiva - Università di Firenze
Massimo Stanzione, Dipartimento di Lettere e Filosofia - Università di Cassino e del Lazio Meridionale
Augusto Vitale, Reparto di Neuroscienze comportamentali Istituto Superiore di Sanità di Roma
Paolo Zecchinato, Dipartimento di Lettere e Filosofia - Università di Cassino e del Lazio Meridionale

Segreteria organizzativa: Catia Canciani: 3929874257.
 Per iscrizioni: scuola.etologia2010@libero.it

PROGRAMMA

Giovedì 29 Novembre

h. 09.30

- Saluti del Rettore dell'Università di Cassino e del Lazio Meridionale **Ciro Attaianesi** e del Sindaco di Pontecorvo **Michele Notaro**
- **Marco Celentano** (coordinatore della scuola): *Perché un corso di etologia e filosofia sul canto?*

h. 10.00

I. IL CANTO NELLE SOCIETÀ ANIMALI

Coordina: **Gennaro Auletta**
 (Università degli Studi di Cassino e del Lazio Meridionale)

- **Maurizio Wurtz** (Università di Genova) *Le emissioni sonore dei cetacei: ecolocalizzazione, unzioni sociali e trasmissione culturale*
- **Claudio Carere** (Università degli Studi della Tuscia di Viterbo) *Evoluzioni acustiche, dialetti e tradizioni nel canto degli uccelli*

h. 16.00

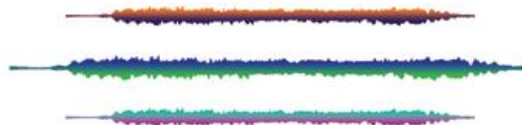
Coordina: **Paolo Zecchinato**
 (Università degli Studi di Cassino e del Lazio Meridionale)

- **Marco Camba** (Università degli Studi di Torino) *Tecniche di registrazione e analisi dei dati bioacustici in etologia*
- **Valeria Torti** (Università degli Studi di Torino) *Primati che cantano. Il caso dell'Indri*
- Interventi degli iscritti

DIPARTIMENTO DI LETTERE E FILOSOFIA DELL'UNIVERSITÀ DI CASSINO
 E DEL LAZIO MERIDIONALE
 COMUNE DI PONTECORVO
 ASSOCIAZIONE "SOTTO LE ALI DEL CORVO"
 CENTRO INTERUNIVERSITARIO RES VIVA
 ISTITUTO ITALIANO PER GLI STUDI FILOSOFICI

SCUOLA DI ALTA FORMAZIONE IN FILOSOFIA ED ETOLOGIA UMANA

Il canto nelle società dei mammiferi e degli uccelli



29 - 30 Novembre 2012

Biblioteca comunale di Pontecorvo

Via XXIV Maggio, 104 - Pontecorvo (Fr)

Venerdì 30 Novembre

h. 09.30

- Saluti dell'Assessore alla cultura del Comune di Pontecorvo **Stefano Longo**

II. INFLUENZE DARWINIANE IN LINGUISTICA, ETNOMUSICOLOGIA E PALEOMUSICOLOGIA

Coordina: **Fausto Pellecchia**
 (Università degli Studi di Cassino e del Lazio Meridionale)

- **Bernardino Fantini** (Université de Genève) *Il canto degli uccelli e l'origine della musica: Una lettura darwiniana*
- **Silvia Paparelli** (Istituto superiore di Studi musicali "G. Briccialdi" di Terni) *Estetica, semiologia e tradizioni del canto come musica e come parola*
- **Daniela Tortora** (Università degli Studi di Roma la Sapienza) *Ritmo, colore e ornitologia. Il trattato di Olivier Messiaen*

h. 15.00

III. VOCI ANIMALI E CULTURE UMANE

Coordina: **Marco Celentano**
 (Università degli Studi di Cassino e del Lazio Meridionale)

- **Maria Fusco** (Università degli Studi di Roma "La Sapienza") *Il canto degli uccelli e il linguaggio dell'uomo: La fortuna di un confronto*
 - **Tavola rotonda: Criteri, strumenti e prospettive per un'indagine comparativa sul canto**
- Partecipano:
Claudio Carere (Università degli Studi della Tuscia di Viterbo)
Davide Ianniti (Università degli Studi di Torino)
Giovanni La Guardia (Università degli Studi di Napoli l'Orientale)
Massimo Stanzione (Università degli Studi di Cassino e del Lazio Meridionale)
Margherita Zanoletti (Università Cattolica del Sacro Cuore di Milano)